

# LES MOTS DE PASSE N'ONT PLUS DE SECRET POUR VOUS!

## \*\*\*\*\* UN MOT DE PASSE EN BÉTON |

Un bon mot de passe doit contenir 12 caractères, d'au moins 4 types différents : des minuscules, des majuscules, des chiffres et des caractères spéciaux. Il peut être plus court si votre compte est équipé de sécurités complémentaires !



## \*\*\*\*\* IL NE DIT RIEN SUR VOUS |

Personne ne doit deviner votre mot de passe à partir du nom de votre chien ou de votre film préféré. Idem pour le code de votre smartphone : préférez un nombre aléatoire à une année.



## \*\*\*\*\* UN COMPTE, UN MOT DE PASSE |

Pour éviter les piratages en cascade, chacun de vos comptes en ligne qui présente un caractère sensible (banque, messagerie, réseau social, etc.) doit être verrouillé avec un mot de passe propre et unique.



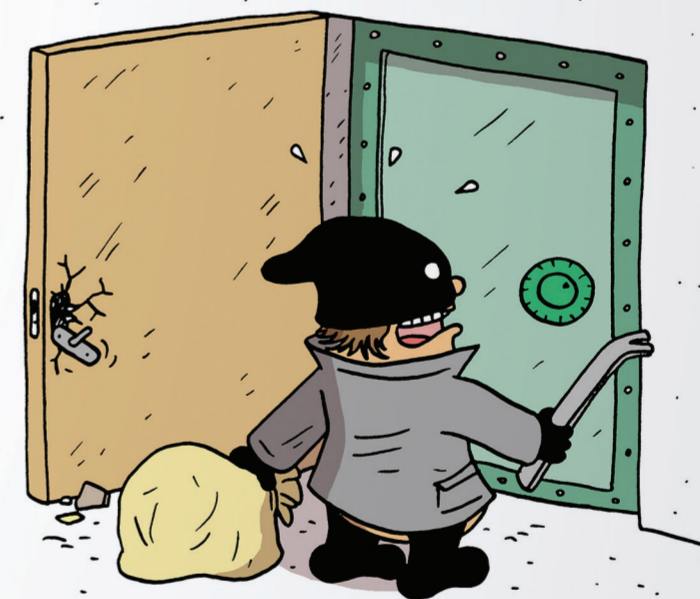
## \*\*\*\*\* NE JAMAIS L'ABANDONNER EN PLEINE NATURE |

Les post-it, les fichiers texte, votre smartphone ou votre boîte de messagerie ne sont pas conçus pour sécuriser le stockage de vos mots de passe. Pensez aussi à ne jamais les enregistrer dans le navigateur d'un ordinateur partagé.



## \*\*\*\*\* DEUX CADENAS VALENT MIEUX QU'UN |

Quand le service vous le propose, activez la double authentification. Si quelqu'un se connecte à votre compte depuis un terminal inconnu, le site vous prévient par SMS/e-mail. Libre à vous d'autoriser ou de refuser l'accès !



## \*\*\*\*\* LES RETENIR SANS LES ÉCRIRE

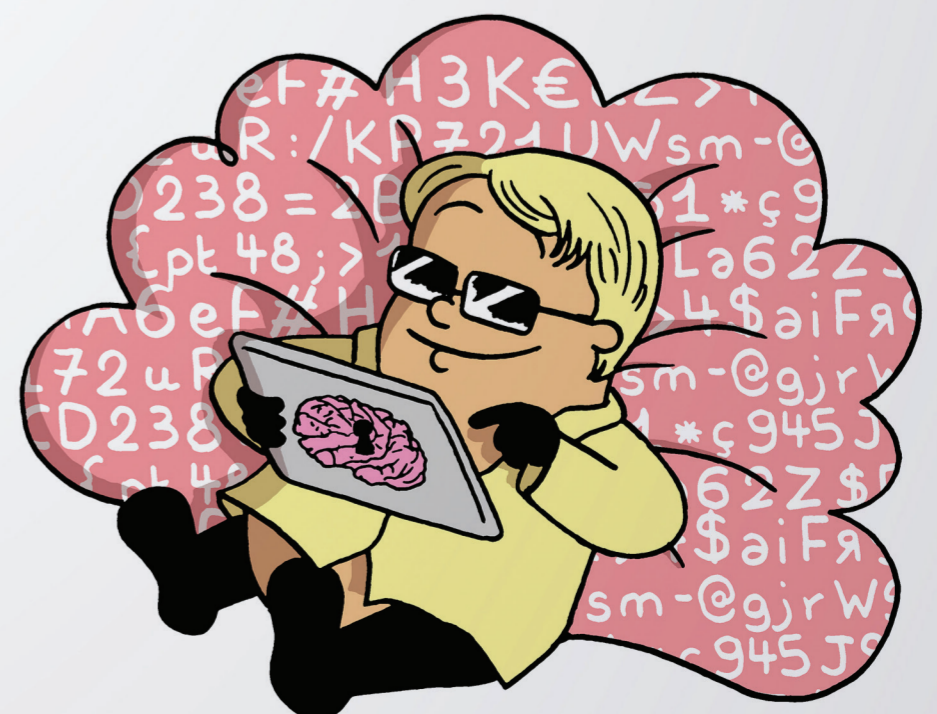
### ... EN TRAVAILLANT VOS NEURONES |

Mémorisez une phrase puis utilisez la première lettre de chaque mot pour créer votre mot de passe. La phrase doit contenir des chiffres et des caractères spéciaux !



### ... EN REPOSANT VOS MÉNINGES |

Utilisez un gestionnaire de mots de passe ou un trousseau d'accès chiffré pour stocker vos mots de passe en toute sécurité. Vous n'aurez à retenir qu'un mot de passe pour accéder à l'ensemble de vos comptes !



\*\*\*\*\*  
PLUS DE CONSEILS SUR [WWW.CNIL.FR](http://WWW.CNIL.FR)

**CNIL.**  
COMMISSION NATIONALE  
INFORMATIQUE & LIBERTÉS